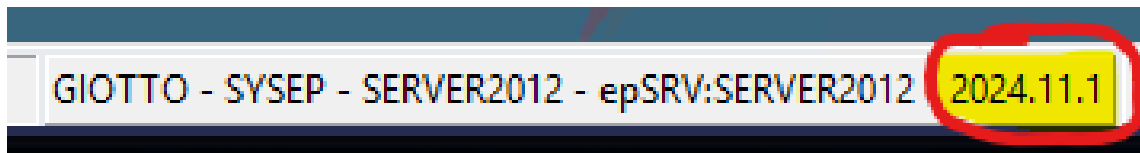


INSTALLAZIONE NUOVO CLIENT GIOTTO

(22 Novembre 2024)

Per l'installazione di un nuovo client Giotto bisogna avere a disposizione un file denominato **SETUPFULL**: tale file va richiesto al supporto tecnico mediante ticket. Affinché il supporto vi fornisca il setup corretto, bisogna verificare la versione di Giotto presente verificandola da un'altra postazione di lavoro, in basso a destra come da esempio di Fig. 1.



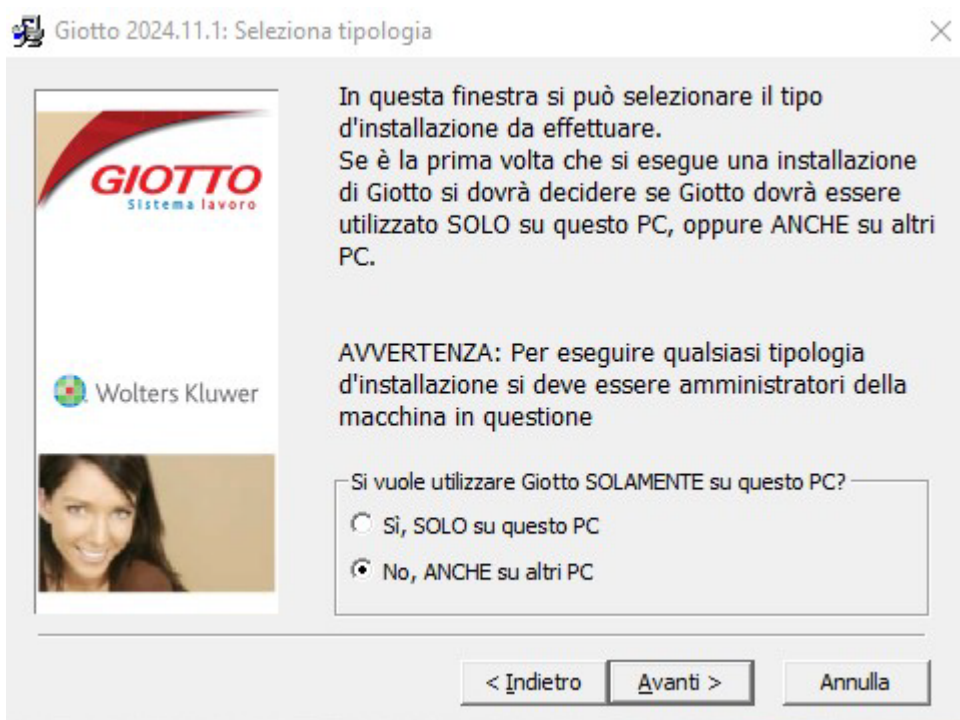
(Fig. 1)

Una volta che il supporto vi avrà fornito il file di setup è sufficiente farlo partire e seguire le schermate come da figure sottostanti



(Fig. 2)

Nella schermata di Fig.3 è importante indicare la scelta che si intende **installare Giotto ANCHE su altri pc**



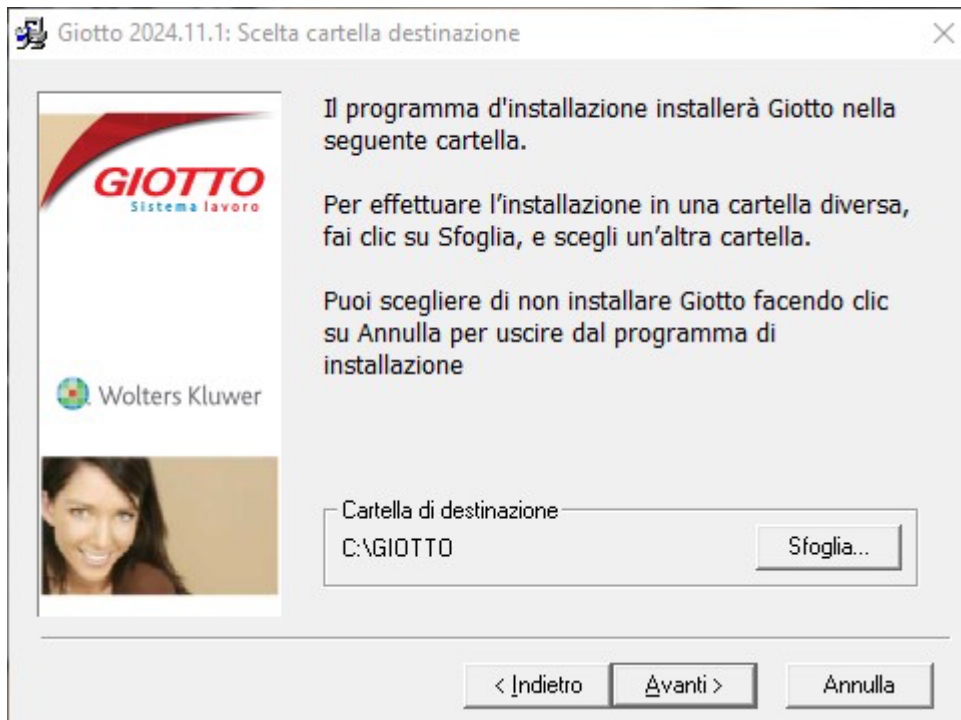
(Fig. 3)

E nella schermata di Fig.4 bisogna indicare che si sta installando il **CLIENT**



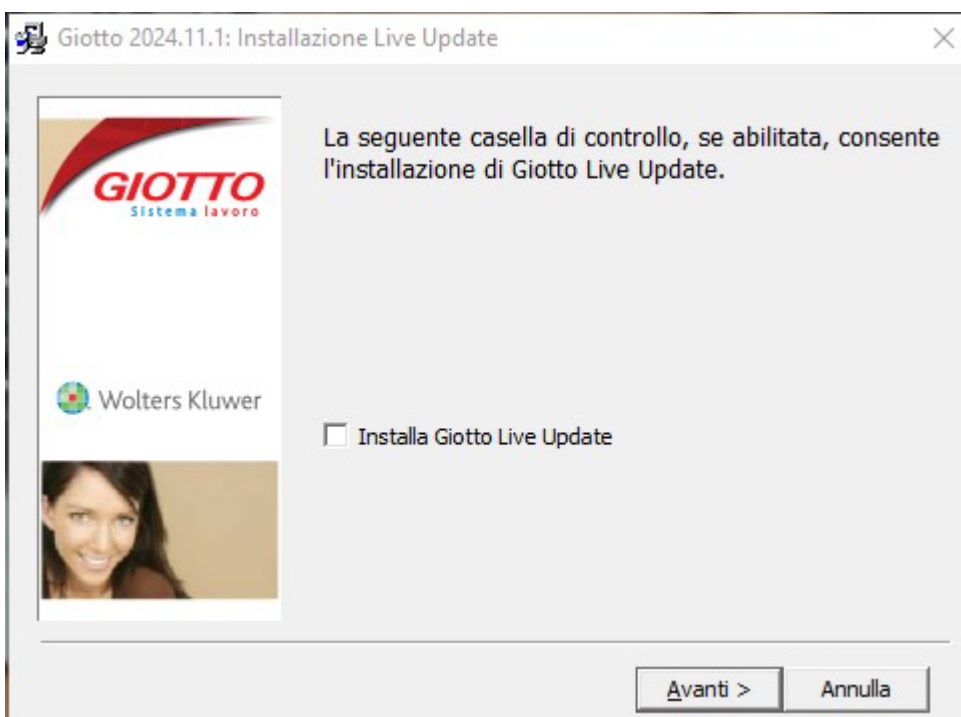
(Fig. 4)

Nella schermata di Fig. 5 è possibile lasciare il percorso di installazione client come proposto nell'immagine oppure cambiare percorso



(Fig. 5)

Nella schermata di Fig. 6 potete scegliere se installare o meno il Live Update di Giotto per lo scarico e installazione automatica degli aggiornamenti

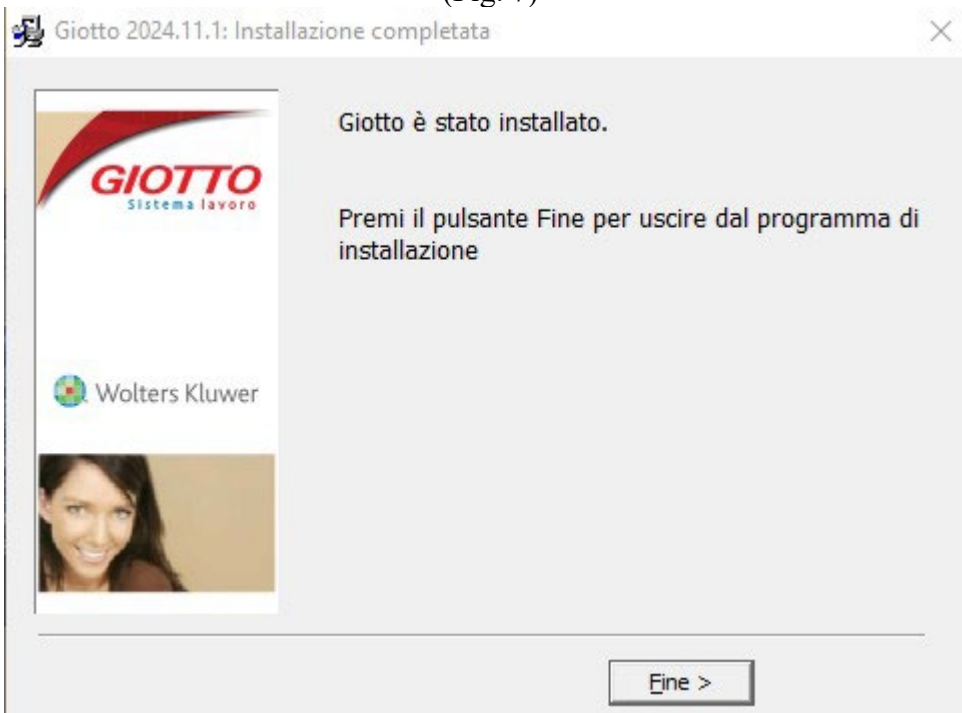


(Fig. 6)

A quel punto è possibile proseguire fino alla fine dell'installazione.



(Fig. 7)



(Fig. 8)

Una volta effettuato il setupfull potrebbe anche essere necessario installare l'ultima versione di Giotto: l'installazione non è diversa dalla precedente. **La sola cosa su cui bisogna porre l'attenzione è di TOGLIERE la spunta sull'aggiornamento del database (Fig. 9)**



(Fig. 9)

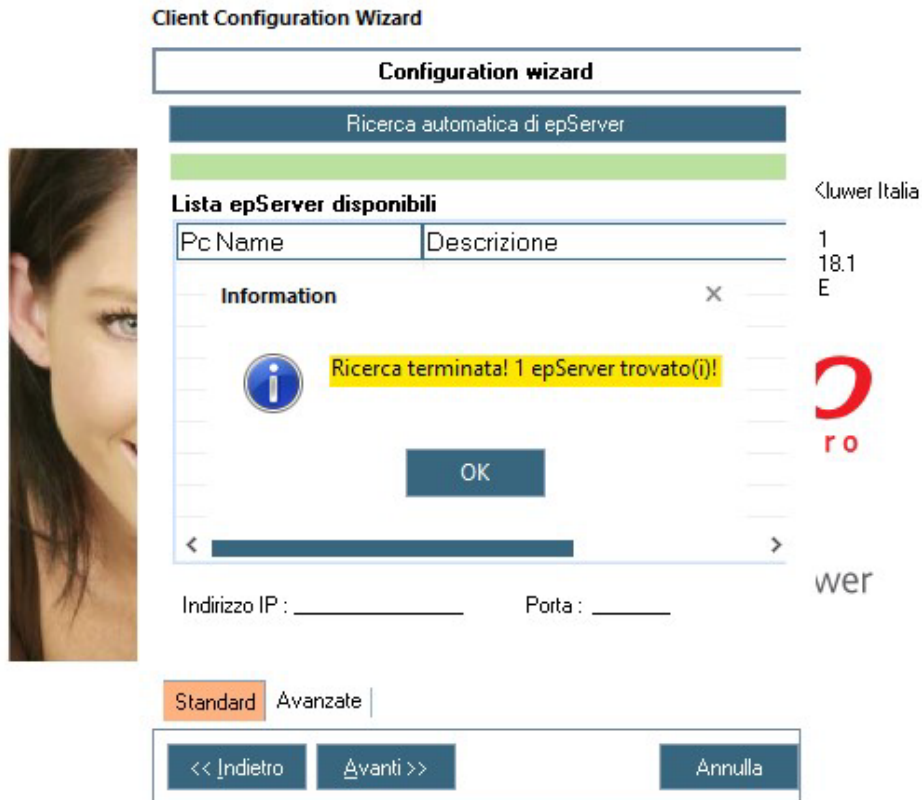
Una volta terminata l'installazione, è possibile procedere ad accedere a Giotto.

La prima volta potrebbe presentarsi l'errore dell'immagine nella Fig. 10, in quanto il client non riesce a raggiungere l'epserver:



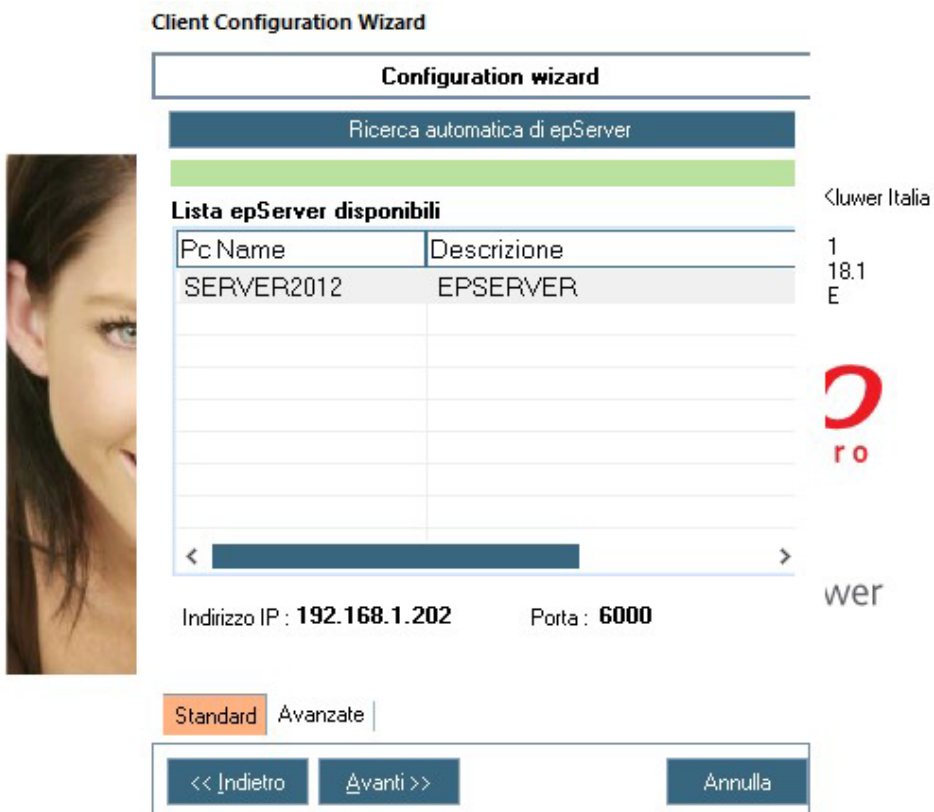
(Fig. 10)

In questo caso sarà sufficiente cliccare AVANTI e lasciare che venga effettuata la ricerca



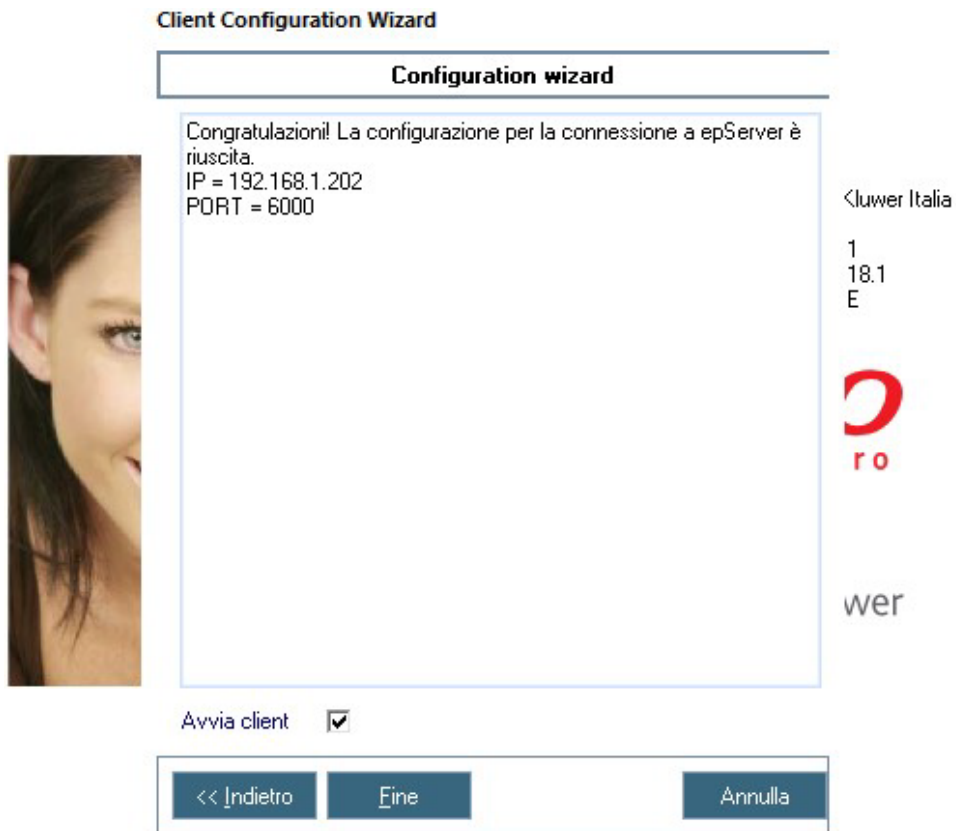
(Fig. 11)

Una volta individuato verrà indicato il nome del pc (server) su cui è stato trovato il servizio (Fig. 12)



(Fig. 12)

E proseguire fino a che si presenterà il tasto FINE (Fig. 13).



(Fig. 13)

Fatto questo, il client di Giotto sarà operativo.



(Fig. 14)